



# INSTRUCCIONES DE USO



**cytotec.mx**

**¿Qué debo  
considerar antes  
de utilizar  
Cytotec?**



**cytotec.mx**

- Si tienes colocado un dispositivo intrauterino (DIU) es mejor que te lo retiren antes de usar Cytotec. Si bien tener el dispositivo no afecta la eficacia del proceso, puede aumentar la intensidad del dolor pélvico, recuerda que las pastillas provocan contracciones para que el producto sea expulsado.
- Utiliza Cytotec un día en que puedas mantenerte en reposo y que no tengas muchas obligaciones. Lo mejor es que estés en un lugar que te parezca cómodo y seguro.
- Si es posible, es muy bueno que una persona de confianza esté contigo durante el proceso para ayudarte en lo que necesites. El objetivo es que te apoye para que puedas sentirte cómoda y relajada, pero también que pueda ayudarte en caso de alguna posible una emergencia. Asegúrate de compartirle esta guía para que la conozca.

Ten preparado y definido tu plan de emergencia. Aunque muy pocas mujeres enfrentan una complicación si se siguen correctamente las indicaciones, es necesario que antes de usar las pastillas tengas claro cómo actuarías en caso de emergencia.

- Define a que clínica u hospital irías considerando que puedan atenderte a cualquier hora.
- Debes poder llegar en máximo una hora o media hora si tienes anemia.
- Decide en qué medio de transporte llegarás ahí y prepara dinero si lo necesitas. Considera que tú no debes conducir un auto.
- ¿Tienes alguien que te acompañe?
- ¿Qué podrías decir para que te atiendan? (*Vamos a explicarlo a detalle más adelante*). Las pastillas tardan en disolverse 24 a 48 hrs, si vas antes de este tiempo revisa con tus dedos que no tengas restos de las pastillas para evitar que las detecten.



Te recomendamos usar ropa cómoda y preparar de antemano comida ligera para que el día del procedimiento no tengas que preocuparte por esto. Durante todo el proceso puedes comer lo que te apetezca (evita irritantes). Toma mucha agua durante todo el proceso para que puedas mantenerte bien hidratada.





**Hora de  
comenzar con el  
proceso.**



**cytotec.mx**





cytotec.mx

**Paso 1:** Toma 800 mg de ibuprofeno 1 hora antes de usar Cytotec.

Recomendamos éste paso para disminuir el dolor pélvico causado por los cólicos. No esperes a que empieces a sentir dolor ya que el ibuprofeno funciona mejor si lo tomas antes. Esto te ayudará a sentirte más cómoda y a tener menos efectos secundarios.





cytotec.mx

**Paso 2:** Deberás colocar las primeras 4 pastillas de 200 mcg. de Cytotec (800 mcg. en total) lo más profundo posible dentro de la vagina, puedes utilizar tu dedo medio o índice para empujarlas o bien, algún aplicador para óvulos vaginales. Se recomienda humedecer las pastillas con máximo un par de gotas de agua para facilitar la disolución y mejorar la absorción del fármaco.

Permanece en reposo al menos 3 hrs y si te es posible una hora recostada con las piernas recargadas en alto.







cytotec.mx

**Paso 3:** Después de 24 hrs de haber utilizado las primeras 4 pastillas será necesario colocar las siguientes 4 pastillas de 200 mcg. de Cytotec (800 mcg. en total) de la misma manera que las primeras. Éstas 4 pastillas se encargarán de expulsar aquellos tejidos que no fueron expulsados con las primeras pastillas y además ayudarán limpiar el útero, evitando que lleguen a quedar restos de tejido dentro de él.

Es muy importante mencionar que la mayoría de las veces los síntomas con la segunda dosis son mucho menores que con las primeras pastillas, por lo tanto el sangrado y cólicos serán menores, esto es normal.



# Síntomas esperados y efectos secundarios



No se puede saber con exactitud en qué momento empezarás a sentir dolor o cuándo comenzarás a sangrar, puede ser unos minutos o algunas horas después, esto depende de cada persona pues cada organismo reacciona de manera diferente. Generalmente, el sangrado será más abundante que en tu periodo menstrual y puede continuar con esa intensidad por varias horas.



El sangrado es una buena señal de que el aborto está ocurriendo. Lo más probable y dependiendo de las semanas de embarazo es que también expulses coágulos de sangre.

La intensidad de los cólicos es diferente en cada mujer, pero suele ser entre moderado e intenso. El ibuprofeno va a ayudarte con el dolor.



En cuando a los efectos secundarios, la mayoría de las mujeres comienzan a experimentar:



- Cólicos
- Sangrado
- Náuseas
- Mareos
- Vómitos
- Diarrea
- Dolor de cabeza
- Fiebre
- Escalofríos

Estos síntomas son una buena señal porque significan que las pastillas están funcionando en tu cuerpo.



Dependiendo de las semanas de embarazo que tengas, es común expulsar coágulos del tamaño de un limón e incluso observar la salida de tejido con aspecto de pellejitos; algunas mujeres incluso pueden llegar a identificar un pequeño saco de color blanquecino; después de expulsar esto, el sangrado y cólicos comenzarán a disminuir.



Recomendamos utilizar toallas femeninas extra absorbentes, (no tampones).



cytotec.mx

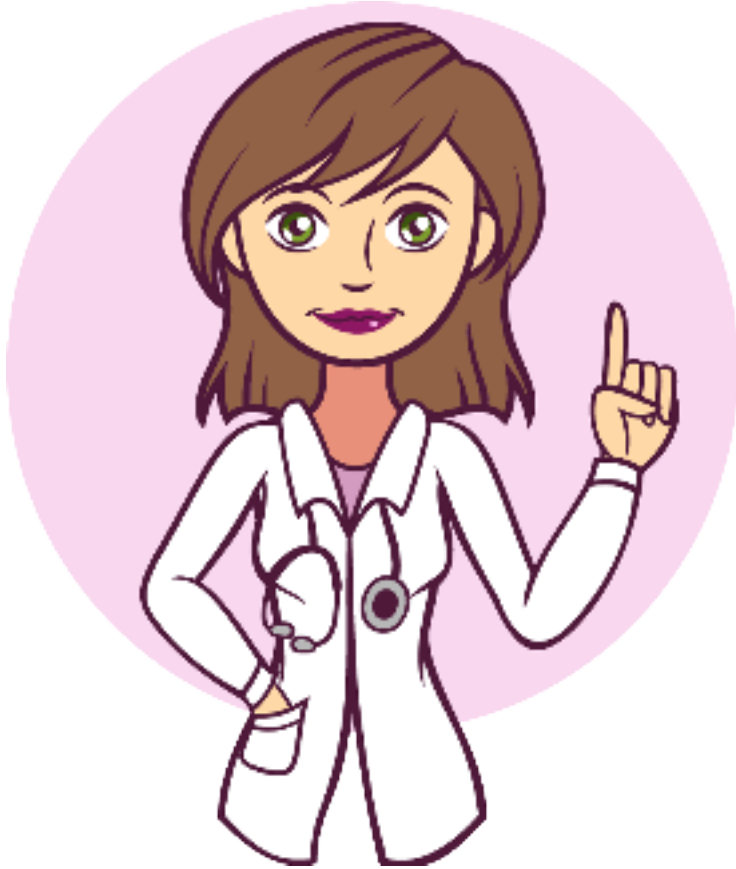
Aunque empieces a sangrar abundantemente considera que el aborto puede tardar hasta 15 días en llevarse a cabo por completo. Esto significa que podrías continuar con sangrado por varios días e incluso semanas después de haber utilizado las pastillas. El sangrado puede aumentar y disminuir ligeramente, pero conforme pase el tiempo irá desapareciendo por completo. Si tu sangrado había disminuido mucho y aumenta tanto como el primer día que usaste las pastillas no es necesariamente malo, pero contáctanos para explorar qué está sucediendo. **Recuerda que cada experiencia de aborto es diferente y los síntomas pueden variar.**

La mayoría de las mujeres que tenían síntomas de embarazo dejan de sentirlos aproximadamente a los 5 días de haber usado Cytotec. Si ya no tienes estos síntomas es una buena señal.





**cytotec.mx**



SI YA PASARON 24 HORAS DESDE QUE USASTE LAS ÚLTIMAS PASTILLAS DE CYTOTEC Y TU SANGRADO NO HA EMPEZADO O HA SIDO MUCHO MENOR CANTIDAD QUE EN TU PERIODO MENSTRUAL, CONTÁCTANOS. NO USES MÁS PASTILLAS DE CYTOTEC HASTA QUE EVALUEMOS CONTIGO LA SITUACIÓN.



# Precauciones



**cytotec.mx**



**cytotec.mx**

Como se mencionó anteriormente, te recomendamos tomar 800 mg de ibuprofeno una hora antes de usar las primeras 4 pastillas de Cytotec. También puedes tomar algunos otros medicamentos como diclofenaco o paracetamol.

**Es muy importante que no uses medicina específica para los cólicos (antiespasmódicos) porque contrarrestarán el efecto de las pastillas. Tampoco uses aspirina porque esto afecta la coagulación de la sangre y podría causar una hemorragia.**





Para evitar hemorragias o infecciones es muy importante que en las siguientes semanas, y hasta que desaparezca el sangrado por completo, tomes las siguientes precauciones:

- Evita introducir cualquier objeto en tu vagina, incluidos los tampones y la copa menstrual.
- Evita hacer actividad física intensa (hacer ejercicio, cargar, empujar y jalar objetos pesados, caminar más de lo habitual o subir demasiadas escaleras).



Es muy importante que estés pendiente de tu cuerpo y de cómo te estás sintiendo durante las semanas que dure el proceso. Las complicaciones no son frecuentes, pero es importante que sepas identificar inmediatamente los síntomas de alarma.

**Si tienes cualquiera de los siguientes síntomas debes buscar atención médica inmediatamente.**

Si empapas 2 o más toallas (completamente manchadas de sangre a lo largo y ancho) en una hora o menos y esto dura 2 o más horas.

- Fiebre de 38 grados (es necesario medirla con termómetro) que no disminuye después de 12 horas de haber usado las pastillas de Cytotec.
- Si presentas enrojecimiento, comezón o hinchazón en cara, cuello y manos es probable que tengas una reacción alérgica al Cytotec. En ese caso, te recomendamos usar un antihistamínico. Sin embargo, **si presentas dificultad para respirar es una reacción alérgica grave y debes recibir atención médica inmediatamente.**





**cytotec.mx**

Las pastillas de Cytotec tardan de 24 a 48 hrs en disolverse completamente, aun así revisa con tus dedos si no hay restos dentro de tu cuerpo. No existen pruebas o análisis que el hospital pueda hacer para detectar las pastillas en tu cuerpo. Si te dicen que tienen formas de comprobar que usaste las pastillas es porque quieren asustarte. Por eso es muy importante que te prepares antes de usar las pastillas para saber qué decir y cómo actuar.

También es muy importante que entiendas que las complicaciones que resultan de un aborto con pastillas son exactamente iguales a las que podrías tener en un aborto espontáneo. Esto significa que parecerá que tienes un aborto natural y deberían atenderte por eso. Aunque no sabrán que usaste las pastillas, sí identificarán que estabas embarazada.







Piensa con anticipación qué decir para que estés preparada. Puedes describir exactamente todos los síntomas que has tenido porque son iguales a los de un aborto espontáneo.

Aquí te damos algunas sugerencias:

- *“Empecé a sangrar y no me siento bien.”*
- *“Tengo mucho dolor, no sé qué está pasando.”*
- *“Empecé a sangrar, pero esto no parece mi periodo normal.”*
- *“Tengo fiebre alta y no me siento bien.”*
- *“Bajando las escaleras caí de sentón y comenzó el sangrado.”*



**Como saber si el  
aborto fue  
exitoso.**



**cytotec.mx**

A pesar de la efectividad del tratamiento, algunas mujeres quieren asegurarse de que las pastillas funcionaron, de hecho esto es lo más recomendable. Si quieres confirmar que el aborto se realizó por completo, puedes hacerte un ultrasonido o ecografía 15 días después de usar las pastillas Cytotec.

Si te haces un ultrasonido antes de 15 días es muy probable que te diagnostiquen un “aborto incompleto”. Esto se debe a que el aborto sigue en curso durante este tiempo y tu cuerpo continúa expulsando naturalmente los tejidos que quedan. En esos casos es muy posible que te ofrezcan una intervención médica, como un aborto quirúrgico, para finalizar el proceso aunque esto no sea necesario.

También puedes hacerte una prueba de orina o de sangre 4 semanas después de usar las pastillas. Si te haces cualquiera de estas pruebas antes de este tiempo, es muy probable que el resultado sea positivo aunque ya no estés embarazada ya que los niveles hormonales no disminuyen inmediatamente.





Tu periodo menstrual regresará entre 4 y 6 semanas después de haber utilizado las pastillas, pero en algunos casos puede tardar un poco más sin que esto sea una señal de alarma.

Tu fertilidad regresa aproximadamente en 10 días, esto significa que si tienes relaciones sexuales sin usar protección podrías quedar embarazada muy pronto después de haber usado las pastillas abortivas. Considera que puedes retomar tu vida sexual cuando lo desees y te sientas cómoda para hacerlo.





[www.cytotec.mx](http://www.cytotec.mx)



[cytotec.mx](http://www.cytotec.mx)